


Link do produktu: <https://sklep.aladyn.pl/armonia-sp-50-zwis-vistosi-p-10094.html>

## ARMONIA SP 50 ZWIS VISTOSI

Cena brutto	<b>7 061,88 zł</b>
Cena netto	<b>5 741,37 zł</b>
Dostępność	<b>sprawdź w sklepie</b>
Czas wysyłki	<b>4-8 tygodni</b>
Numer katalogowy	<b>ARMONIA SP50</b>
Producent	<b>Vistosi</b>
klasa EEL	<b>A++ do E</b>
Gwint	<b>E14</b>
Kolor	<b>Do wyboru</b>
Źródło światła	<b>Wymienne</b>
Stopień ochrony	<b>IP20</b>
Rabat w koszyku	

### Opis produktu

#### Źródła światła:

- ilość źródeł światła - 2
- gwint źródło światła - E14
- moc źródła światła - 60W
- napięcie zasilania - 230V
- źródło światła w zestawie - nie

#### Kolor i materiał:

- kolor wykończenia - do wyboru
- kolor klosza/abażuru - do wyboru
- materiał - metal

- materiał klosza/abażuru - szkło

#### Dodatkowe parametry:

- wyposażony w ściemniacz - nie
- wyposażony w wyłącznik - nie
- stopień ochrony IP - 20

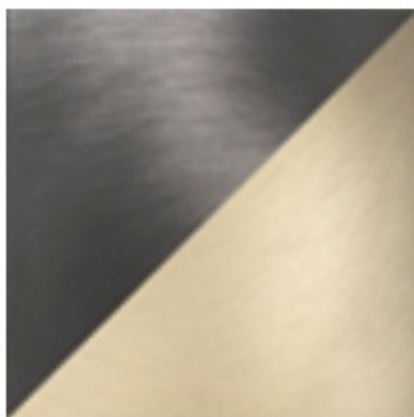
#### Produkt posiada dodatkowe opcje:

**Kolor klosza:** CR/AM (transparentny i bursztynowy) , CR/CR (transparentny i transparentny) , FU/AM (dymiony i bursztynowy) , FU/CR (dymiony i transparentny) , TB/AM (brązowy i bursztynowy) , TB/CR (brązowy i transparentny)

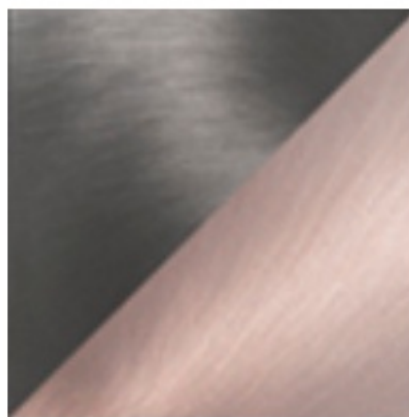
**Kolor:** Czarny - złoty , czarny-miedziany

#### Kolor lampy

## FRAME FINISHING



N\_O



N\_R

Kolor do wyboru:  
- kolor N\_O - czarny/złoty  
- kolor N\_R - czarny/miedziany

#### Kolor kloszy

## SHADE FINISHING



CRAM

CRCR

FUAM

FUCR

TBAM

TBCR

### Kolory kloszy:

- kolor CRAM - transparentny i bursztynowy
- kolor CRCR - transparentny i transparentny
- kolor FUAM - dymiony i bursztynowy
- kolor FUCR - dymiony i transparentny
- kolor TBAM - brązowy i bursztynowy
- kolor TBCR - brązowy i transparentny

### Opis kolekcji lamp

"Spoglądając w przeszłość, by projektować teraźniejszość przy pomocy pomysłów, które patrzą w przyszłość" - taka jest filozofia projektowania architekta Francesco Lucchese, który zaprojektował kolekcję Armonia dla Vistosi,

uhonorowaną w 2020 roku wyróżnieniem Compasso D'Oro.

Podczas projektowania Lucchese czerpie inspirację z historii, aby zidentyfikować przyszłe trendy i potrzeby, starając się wydobyć maksymalną funkcjonalność każdego obiektu i oferować nowe emocje.

Kolor ma również ogromne znaczenie w jego procesie twórczym, co widać w żyrandolach i kinkietach z kolekcji Armonia, które łączą ciepłe i zimne kolory (kryształ i bursztyn, dymiony i bursztyn) lub ekstremalną przezroczystość cylindrów z czystego kryształu, z dwoma różnymi wykończeniami metalowymi zewnętrznego pierścienia je otaczającego: matowa czarna niklowana i wewnętrzna matowa mosiądz lub miedź. Tworzą one zabawy z okręgami, które tworzą nieskończone kręgi.

Kolekcja Armonia jest wzbogacona o nowy żyrandol o dużych rozmiarach, podniosły przykład rzemieślniczego know-how Vistosi, oraz cztery nowe kinkiety z ramą dostępną w satynowym złocie lub matowej czarnej niklu, bez metalowego pierścienia, który podkreśla cylindry z kryształu o różnych kolorach i technikach obróbki.

Historyczne odniesienie znajduje się w technikach stosowanych do obróbki szkła: balloton, który nadaje powierzchni szkła charakterystyczny krzyżowy relief, tworzący specjalny efekt optyczny, "rigadin", tradycyjny wzór w paski, zarówno proste, jak i skręcone, który w przeszłości zdobił powierzchnie mebli ze szkła z Murano, aby uzyskać interesujące załamania światła, oraz nowy wydłużony wzór diamentowy.

Kombinacja kolorów i szczegóły techniczne sprawiają, że światło rozproszone przez Armonia jest naprawdę otulające, zarówno w wersji wiszącej, jak i ściennej.